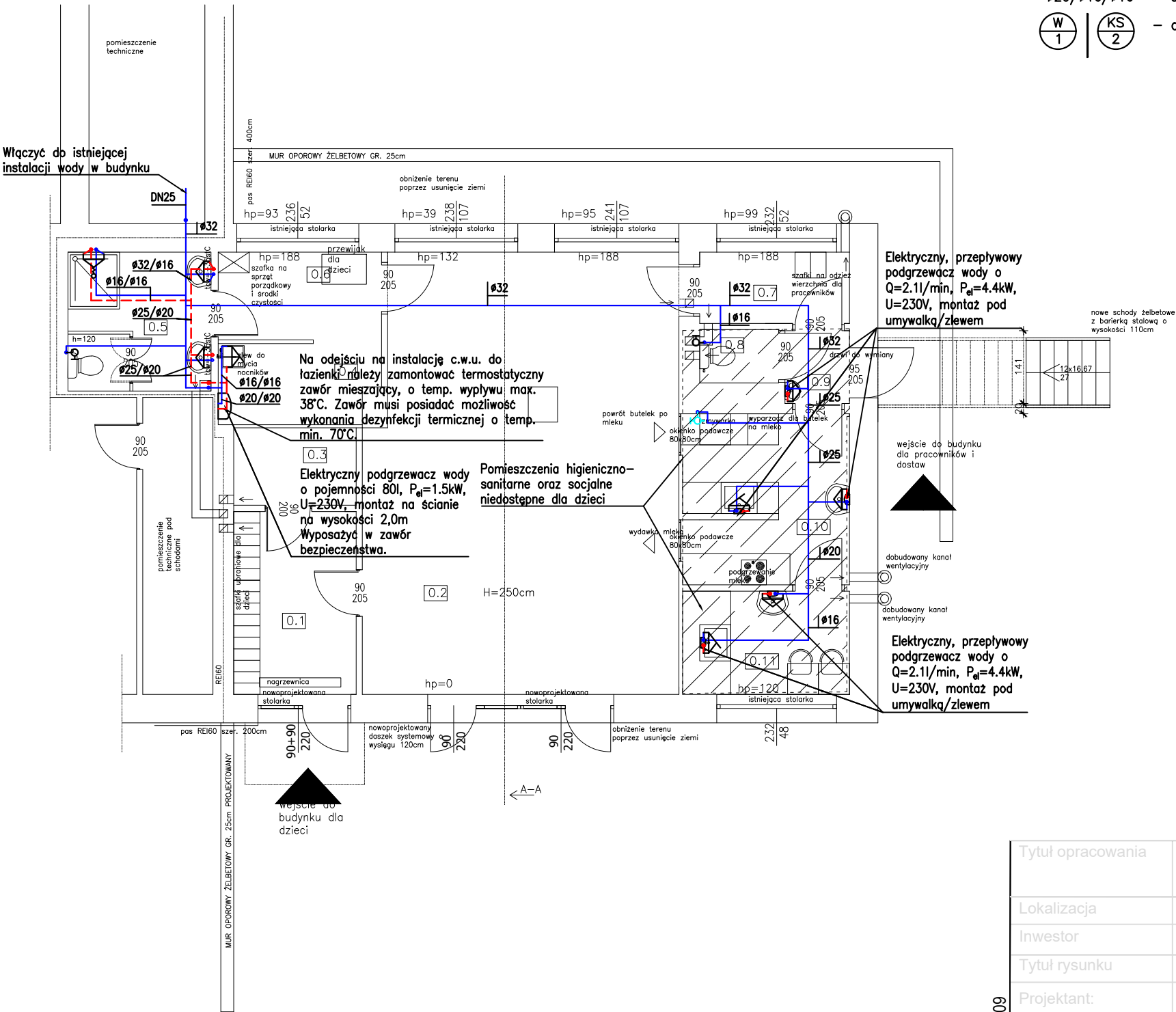


UWAGI:

- 1. Proponowany sposób prowadzenia instalacji zweryfikować na budowie, uwzględniając np. inne instalacje. Przewody prowadzić zgodnie z częścią rysunkową.
- 2. Instalację wody zimnej i c.w.u. wykonać z rur PE, stabilizowanych wkładką aluminiową.
- 3. Instalację wody zimnej i c.w.u. izolować termicznie, zgodnie z obowiązującymi przepisami.
- 4. Prowadzenie instalacji wody przewidziano w warstwach posadzkowych w izolacji.
- 5. Odpływ ścieków z projektowanej części budynku przewidziano do istniejącej instalacji kanalizacji sanitarnej. Włączenie wykonać po dokonaniu oględzin stanu i drożności istniejących przewodów – w razie potrzeby wymienić na nowe.
- 6. Piony oraz podejścia instalacji kanalizacji należy wykonać z rur HT/PP, instalację kanalizacji podposadzkowej wykonać z rur PVC.
- 7. Podejścia kanalizacyjne pod miski ustępowe i wpusty podłogowe wykonywać o średnicy DN110, pozostałe podejścia pod poszczególne przybory wykonać o średnicy DN50.
- 8. Dla poszczególnych rur wykonywać min. spadek: Ø160 – 1,5%; Ø110, Ø50 – 2,5%.
- 9. Wskazane piony kanalizacji sanitarnej należy wyprowadzić ponad dach i zakończyć wywiewką.

OZNACZENIA:

- bateria czerpalna zlewozmywakowa/umywalkowa
- bateria czerpalna natryskowa/wannowa
- zawór czerpalny do miski ustępowej/pisuaru
- zawór czerpalny do pralki/zmywarki
- zawór czerpalny ze złączką do węża
- instalacja wody zimnej, podposadzkowej/podstropowej
- instalacja wody ciepłej, podposadzkowej/podstropowej
- instalacja cyrkulacji, podposadzkowej/podstropowej
- instalacja kanalizacji sanitarnej, podposadzkowej/podstropowej
- instalacja odpowietrzenia instalacji ks/odprowadzania skroplin
- podejścia instalacji kanalizacji sanitarnej,
- średnica instalacji kanalizacji sanitarnej
- średnica instalacji wody (zimna/ciepła/cyrkulacja)
- opis projektowanego pionu wody bytowej/kanalizacji sanitarnej



Nr pom.	Pomieszczenie	Pow. użytk.
0.1	Szatnia dla dzieci	8,39m ²
0.2	Sala na 16 dzieci	50,42m ²
0.3	Wózkownia	3,56m ²
0.4	Miejsce do składowania materacy i nocników	4,69m ²
0.5	Łazienka dla dzieci	7,40m ²
0.6	Korytarz	5,51m ²
0.7	Szatnia pracowników	4m ²
0.8	WC pracowników	1,51m ²
0.9	Wiatrołap	1,76m ²
0.10	Wydawanie mleka	10,53m ²
0.11	Pomieszczenie socjalne dla pracowników	6,46m ²
Suma		104,23m ²

Tytuł opracowania	PROJEKT TECHNICZNY - INSTALACJE SANITARNE. PRZEBUDOWA BUDYNKU PRZEDSZKOLA W CELU WYDZIELENIA POMIESZCZEŃ ŻŁOBKA		
Lokalizacja	ul. Kaliska 17a , Władysławów dz. 180, obr. 0022 Władysławów		
Inwestor	Gmina Władysławów ul. Rynek 43 62-710 Władysławów		
Tytuł rysunku	Rzut parteru - instalacja wody bytowej		
Projektant:	mgr inż. Jakub Banat upr. bud. LOD/4723/PWBS/21	Podpis	
Skala	1:100	Data	PT_IS3